

Jens Scholz

Jens Scholz wuchs in einem kleinen Ort im Erzgebirge auf, wo er von klein auf sowohl im handwerklichen, wie auch im kreativen Bereich trainiert wurde. Später studierte er Theologie und arbeitete 10 Jahre lang im kirchlichen Bereich – davon 5 Jahre als Pastor einer kleinen Ortsgemeinde.

Sein Künstlerherz brachte nicht nur viele kreative Predigten hervor, sondern ermutigte ihn auch sein erstes Künstlergewerbe nebenberuflich zu gründen. Begleitet wurde er immer von dem Drang neue Wege zu gehen und sein Umfeld zu prägen – so entschied er sich 2018 seinen Schwerpunkt zu verlagern, designte alte Möbel und wurde Mitbegründer des Vereins ascheZuGOLD e.V.. Im Jahr 2020 gründete er zusammen mit einer Künstlerin ein Atelier in einer Förderschule und begleitet Jugendliche, die teils als unbeschulbar gelten, und fördert ihre Kreativität.

Gemeinsam mit seiner Frau und zwei kleinen Jungs wohnt er in einem ehemaligen Fabrikgebäude, das so viel Raum bietet, dass es möglich war, eine Wohngemeinschaft zu gründen und Leben zu teilen. Zusammen mit einem Team dient er der Stadt Solingen und vernetzt und gründet Projekte, die vor allem Kinder und Jugendliche unterstützen.

Kontakt



SCAN ME

Jens Scholz
Saarstraße 28-30
42655 Solingen

www.jensscholz-CREATIVEartworks.com

@jensscholz_creativeartworks

#jensscholzkunst



Trost
80 x 80 cm

700 €



Federleicht
70 x 70 cm

250 €



kindl. Leichtigkeit
90 x 90 cm

500 €



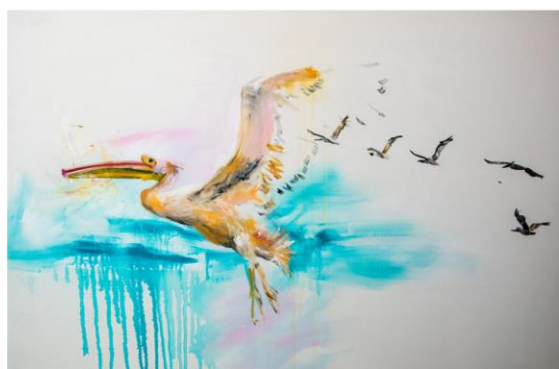
Liondance
80 x 100 cm

700 €



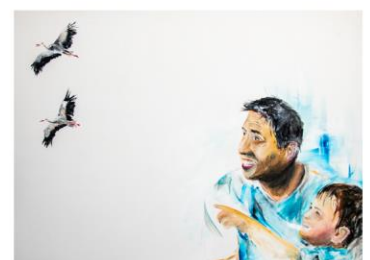
angenommen
70 x 50 cm

300 €



Flieg!
120 x 80 cm

400 €



Vaterschaft
110 x 80 cm

400 €



Way of Light 2 500 €
90 x 90 cm



Way of Light 1 500 €
120 x 90 cm



Wegweiser 500 €
90 x 80 cm



voller Leben 500 €
90 x 80 cm



place to be 500 €
100 x 50 cm



Sound of Healing 1 500 €
100 x 100 cm



Sound of Healing 2 250 €
100 x 50 cm



Eine Halle voller Möglichkeiten
Saarstraße 30
42655 Solingen

